

PIECES POUR HARLEY DAVIDSON® / PARTS FOR HARLEY DAVIDSON®
1986 à nos jours / 1986 and up

Dragon Choppers



DRAGON CHOPPERS conçoit et fabrique dans ses ateliers des pièces pour HARLEY DAVIDSON® de 1986 à nos jours.

Toutes les pièces sont usinées sur place par une équipe passionnée, sur des machines à commandes numérique et dans les meilleurs matériaux.

Premier constructeur français de choppers homologués, DRAGON CHOPPERS a créé, au fil des années, une ligne de pièces détachées qui ont toutes été soumises aux épreuves de la route et du temps.

Les systèmes de freinage ont été développés en collaboration avec la société BERINGER dont le sérieux et la compétence dans ce domaine sont reconnus.

Certaines pièces comme les bouchons, les têtes de riser, les roues... Peuvent être réalisées selon le design de votre choix. Ces réalisations sont soumises à la validation de l'équipe technique et font l'objet d'une tarification spéciale.



- 3- BOUCHONS / CAPS
- 7 - RISERS / RISERS
- 9 - COMMANDES / CONTROL
- 19 - SYSTEMES DE FREINAGE / BRAKE SYSTEMS
- 23 - DISQUES DE FREINS / BRAKE ROTORS
- 24 - POULIES / PULLEYS
- 27 - ROUES / WHEELS
- 29- FOURCHES / FORKS
- 31 - FILTRES A AIR / AIR CLEANERS
- 35 - PRIMAIRE / PRIMARY
- 37 - SUPPORTS / BRACKETS
- 41 - ECLAIRAGE / LIGHTING
- 43 - ACCESSOIRES / ACCESSORIES



3

BOUCHONS / CAPS réservoir d'huile / oil tank



Bikes don't leak oil, they mark their territory.



POINTE
11-013 laiton
11-014 aluminium poli
11-021 anodisé noir



CHESS
11-011 aluminium poli
11-012 laiton
11-031 anodisé noir
11-012B Delrin blanc
11-012N Delrin noir



BOMBÉ
11-015 laiton
11-016 aluminium poli
11-022 anodisé noir



DIAMOND
11-018 laiton
11-017 aluminium poli
11-023 anodisé noir



SPINNER
11-020 laiton
11-019 aluminium poli
11-024 anodisé noir



RACING
11-029 laiton
11-028 aluminium poli
11-030 anodisé noir



TÊTE PLATE
11-026 laiton
11-025 aluminium poli
11-027 anodisé noir



Jauge de contrôle en option pour tous les bouchons de réservoir d'huile

*People are more violently opposed to fur than leather
because it's safer to harass rich women than motorcycle gangs.*

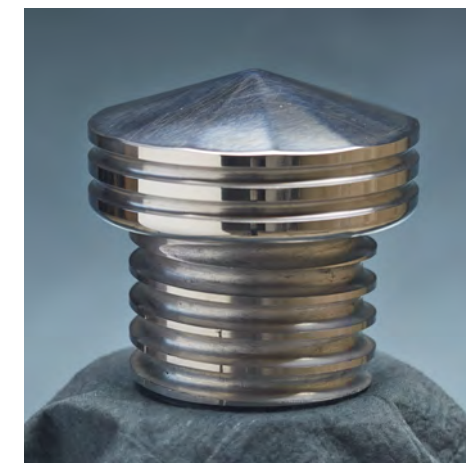


5

BOUCHONS / CAPS
(1982→) réservoir d'essence / gas tank



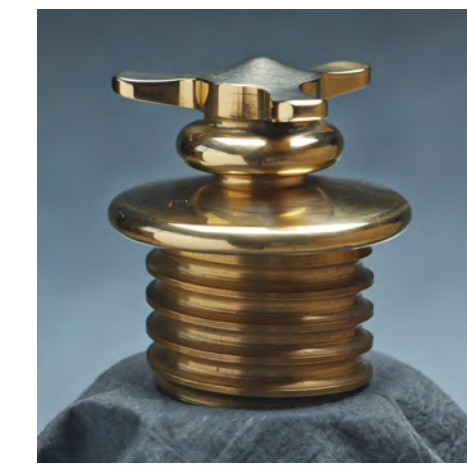
COURONNE
 ventilé non ventilé
14-014 laiton **14-016** laiton
14-013 alu poli **14-015** alu poli
14-023 anodisé noir **14-024** anodisé noir



DIAMOND
 ventilé non ventilé
14-003 laiton **14-009** laiton
14-004 alu poli **14-010** alu poli
14-018 anodisé noir **14-021** anodisé noir



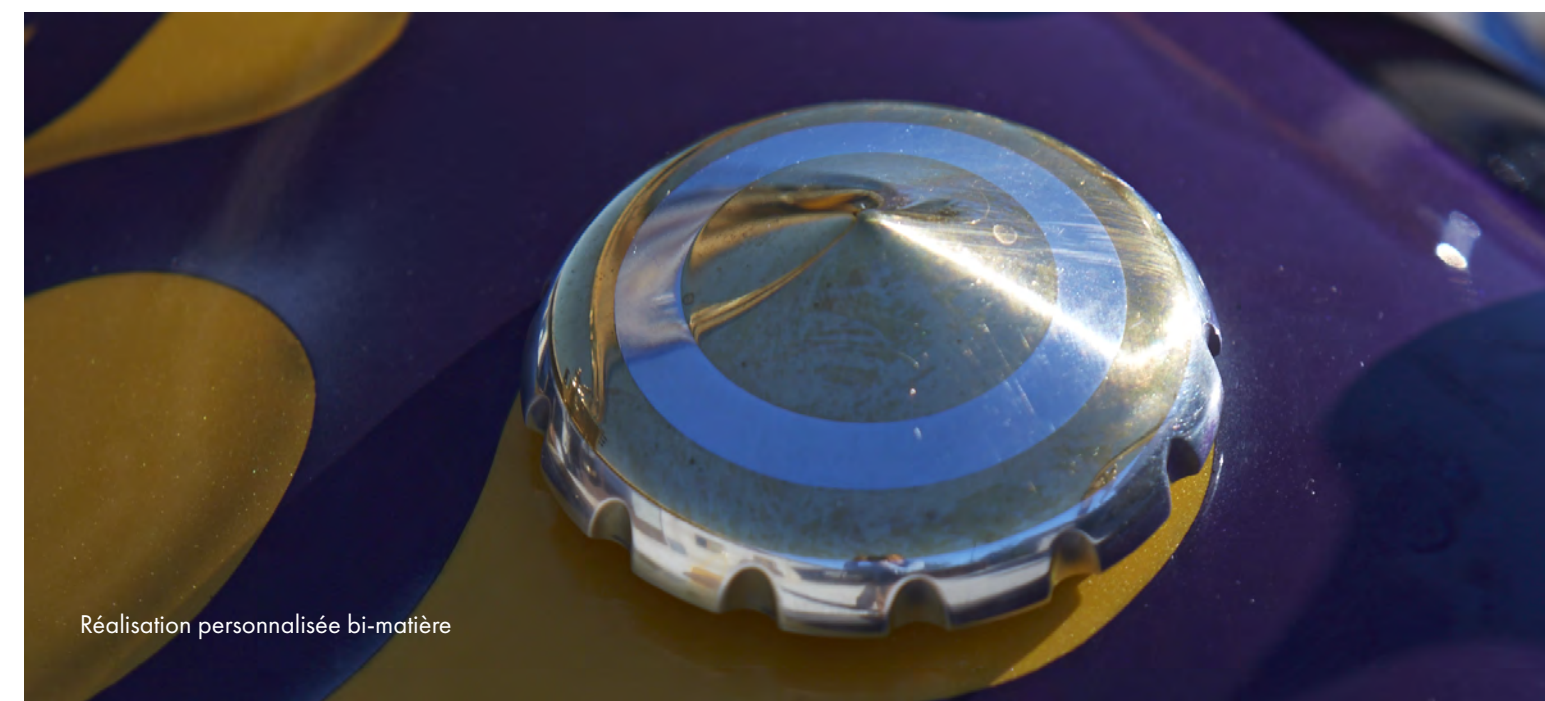
RACING
 ventilé non ventilé
14-029 laiton **14-026** laiton
14-028 alu poli **14-025** alu poli
14-030 anodisé noir **14-027** anodisé noir



SPINNER
 ventilé non ventilé
14-005 laiton **14-011** laiton
14-006 alu poli **14-012** alu poli
14-019 anodisé noir **14-022** anodisé noir



BOMBÉ
 ventilé non ventilé
14-001 laiton **14-007** laiton
14-002 alu poli **14-008** alu poli
14-017 anodisé noir **14-020** anodisé noir



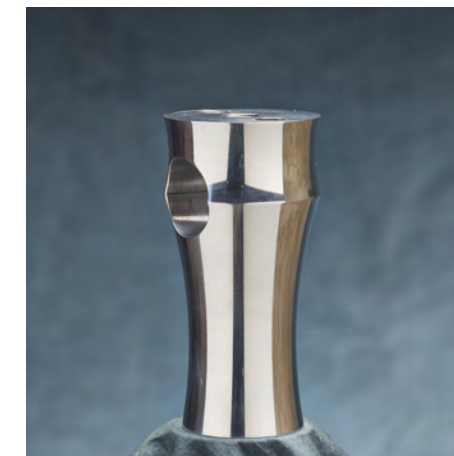
Réalisation personnalisée bi-matière



RISER diamètre 50 hauteur 100
10-003 laiton
10-002 aluminium poli
10-004 anodisé noir



RISER diamètre 50 hauteur 140
10-006 laiton
10-005 aluminium poli
10-007 anodisé noir



RISER spécifique pour tés 3D
 Hauteur 70 mm
11-008 aluminium poli
11-009 anodisé noir



RISER porte instruments hauteur 105
11-001 pour DAKOTA aluminium poli
11-001N pour DAKOTA anodisé noir
11-002 pour MMB aluminium poli
11-002N pour MMB anodisé noir



SPINNER
10-012 laiton
10-011 aluminium poli
10-013 anodisé noir



COURONNE
10-009 laiton
10-008 aluminium poli
10-010 anodisé noir



TÊTE PLATE
10-015 laiton
10-014 aluminium poli
10-016 anodisé noir



BOMBÉ
10-018 laiton
10-017 aluminium poli
10-019 anodisé noir



POINTE
10-021 laiton
10-020 aluminium poli
10-022 anodisé noir



RACING
10-024 laiton
10-023 aluminium poli
10-025 anodisé noir





FREIN ET EMBRAYAGE
HYDRAULIQUES
26-000 aluminium poli
26-001 anodisé noir

FREIN ET EMBRAYAGE
HYDRAULIQUES
27-101 aluminium poli
27-102 anodisé noir

FREIN ET EMBRAYAGE
HYDRAULIQUES
27-201 aluminium poli
27-202 anodisé noir

FREIN ET EMBRAYAGE
HYDRAULIQUES
27-301 aluminium poli
27-302 anodisé noir

FREIN HYDRAULIQUE,
EMBRAYAGE MECANIQUE
27-002 aluminium poli
27-003 anodisé noir

FREIN HYDRAULIQUE,
EMBRAYAGE MECANIQUE
27-103 aluminium poli
27-104 anodisé noir

FREIN HYDRAULIQUE,
EMBRAYAGE MECANIQUE
27-203 aluminium poli
27-204 anodisé noir

FREIN HYDRAULIQUE,
EMBRAYAGE MECANIQUE
27-303 aluminium poli
27-304 anodisé noir

Keep your bike in good repair: motorcycle boots are not comfortable for walking.



FREIN ET EMBRAYAGE
HYDRAULIQUES

27-401 aluminium poli
27-402 anodisé noir

FREIN HYDRAULIQUE,
EMBRAYAGE MECANIQUE

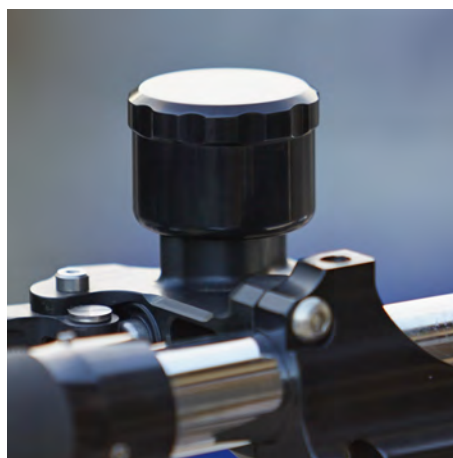
27-403 aluminium poli
27-404 anodisé noir



Développées par DRAGON CHOPPERS et
BERINGER, les commandes de freins
sont usinées dans la masse.

Les maîtres cylindres des commandes de guidons
existent en 10mm, 12mm et 14mm, les maîtres
cylindres des commandes avancées
en 17,5mm et 20,5mm.

Les blocs de boutons sont en option.



FREIN ET EMBRAYAGE
HYDRAULIQUES

27-501 aluminium poli
27-502 anodisé noir

FREIN HYDRAULIQUE,
EMBRAYAGE MECANIQUE

27-503 aluminium poli
27-504 anodisé noir





12

COMMANDES / CONTROL boutons poussoirs / switch housings



BLOC 3 BOUTONS à impulsion.
Côté gauche

28-002 aluminium poli
28-003 anodisé noir



BLOC 3 BOUTONS à impulsion.
Côté droit

28-000 aluminium poli
28-001 anodisé noir



BLOC 3 BOUTONS à impulsion
avec clignotant. Côté gauche

28-006 aluminium poli
28-007 anodisé noir



BLOC 3 BOUTONS à impulsion
avec clignotant. Côté droit

28-004 aluminium poli
28-005 anodisé noir



13

COMMANDES / CONTROL poignées / grips



Bagues bicolore alu et laiton,
embout pointu ou rond.

20-106 tirage externe
20-006 tirage interne



Bagues alu poli et anodisé noir,
embout rond ou pointu.

20-103 tirage externe
20-003 tirage interne



Bagues alu poli, embout rond ou
pointu.

20-105 tirage externe
20-005 tirage interne



Bague alu poli, grip caoutchouc,
embout rond ou pointu.

20-102 tirage externe
20-002 tirage interne



Alu poli, grip caoutchouc,
embout rond ou pointu.

20-101 tirage externe
20-001 tirage interne



Alu anodisé noir, grip caoutchouc, embout rond ou pointu.

20-100 tirage externe
20-000 tirage interne

Les poignées ergonomiques DRAGON CHOPPERS existent dans différentes combinaisons de matières (aluminium poli ou anodisé, laiton, caoutchouc) avec embout rond ou pointu.

Le choix de l'embout se fait à la commande.

D'autres combinaisons sont possibles.

Elles sont coordonnables aux repose-pieds et aux embouts de sélecteur ou de pédale de frein, elles conviennent aux accélérateurs à tirages interne ou externe.

Livrées par paires.



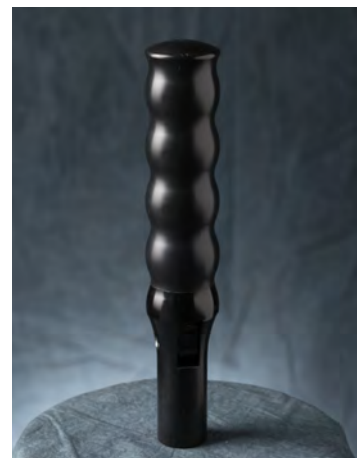
Bagues alu poli, embout pointu ou rond.

21-001 ensemble pilote
21-101 repose-pieds passager



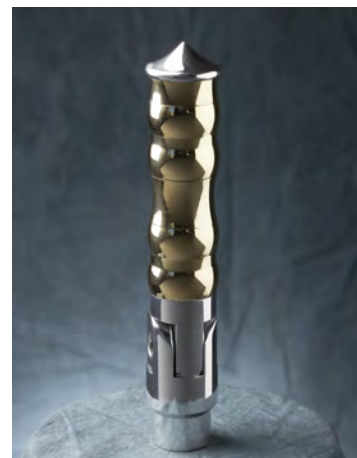
Bagues alu poli et anodisé noir, embout pointu ou rond.

21-002 ensemble pilote
21-102 repose-pieds passager



Bagues alu anodisé noir, embout rond ou pointu.

21-005 ensemble pilote
21-105 repose-pieds passager



Bagues laiton, embout pointu ou rond.

21-003 ensemble pilote
21-103 repose-pieds passager



REPOSE-PIEDS PASSAGER



Alu anodisé noir, grip caoutchouc, embout rond ou pointu.

21-008 ensemble pilote
21-108 repose-pieds passager



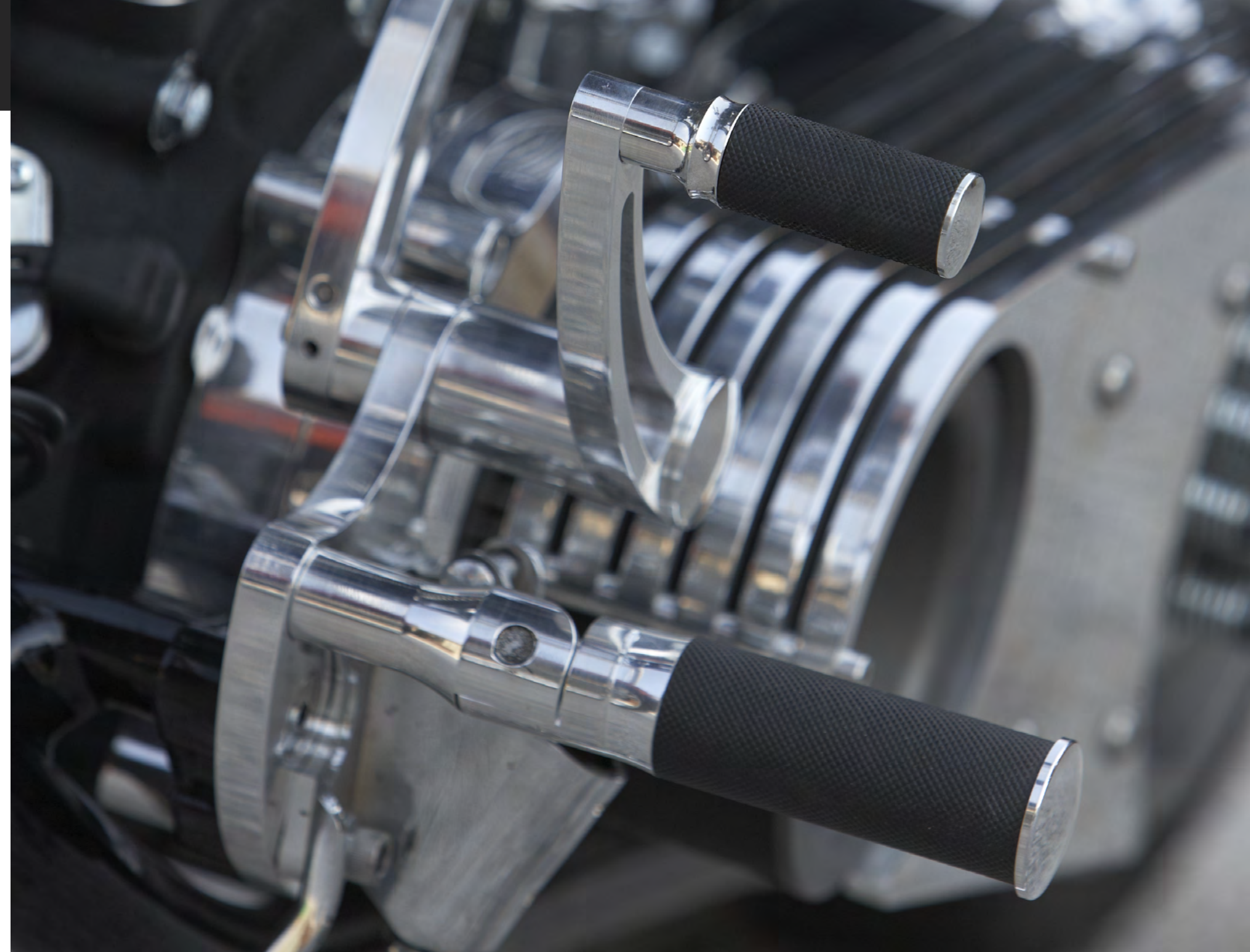
Alu poli, grip caoutchouc, embout pointu ou rond.

21-007 ensemble pilote
21-107 repose-pieds passager

Les ensembles "pilote" comprennent les repose-pieds et les embouts de sélecteur et de pédale de frein.

Le choix de la forme de l'embout se fait à la commande.

Comme pour les poignées, d'autres combinaisons de formes, de matières ou de finitions sont possibles.





17

COMMANDES / CONTROL
commandes avancées / foot control



- 17-001** Softail 1986-1999 ALU POLI
- 17-002** Softail 1986-1999 NOIR
- 17-003** Softail 2007-2013 ALU POLI
- 17-004** Softail 2007-2013 NOIR
- 17-005** Dyna 2006-2013 ALU POLI
- 17-006** Dyna 2006-2013 NOIR
- 17-007** Softail 2000-2006 Dyna 2000-2005 ALU POLI
- 17-008** Softail 2000-2006 Dyna 2000-2005 NOIR



- 17-101** Softail 1986-1999 ALU POLI
- 17-102** Softail 1986-1999 NOIR
- 17-103** Softail 2007-2013 ALU POLI
- 17-104** Softail 2007-2013 NOIR
- 17-105** Dyna 2006-2013 ALU POLI
- 17-106** Dyna 2006-2013 NOIR
- 17-107** Softail 2000-2006 Dyna 2000-2005 ALU POLI
- 17-108** Softail 2000-2006 Dyna 2000-2005 NOIR



- 17-201** Softail 1986-1999 ALU POLI
- 17-202** Softail 1986-1999 NOIR
- 17-203** Softail 2007-2013 ALU POLI
- 17-204** Softail 2007-2013 NOIR
- 17-205** Dyna 2006-2013 ALU POLI
- 17-206** Dyna 2006-2013 NOIR
- 17-207** Softail 2000-2006 Dyna 2000-2005 ALU POLI
- 17-208** Softail 2000-2006 Dyna 2000-2005 NOIR

Le montage des commandes avancées sur Softail à partir de 2000 nécessite le remplacement de la béquille par un modèle pour Softail de 1989 à 1999



TIGE DE SELECTEUR
17-009 aluminium poli
Tous modèles depuis 1986, à préciser à la commande



TIGE DE SELECTEUR
17-010 aluminium anodisé noir
Tous modèles depuis 1986, à préciser à la commande



Never ride faster than your guardian angel can fly.



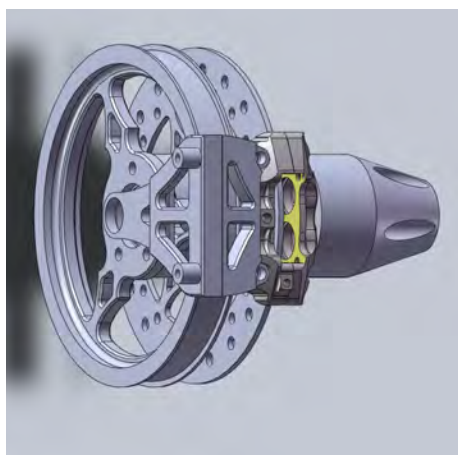
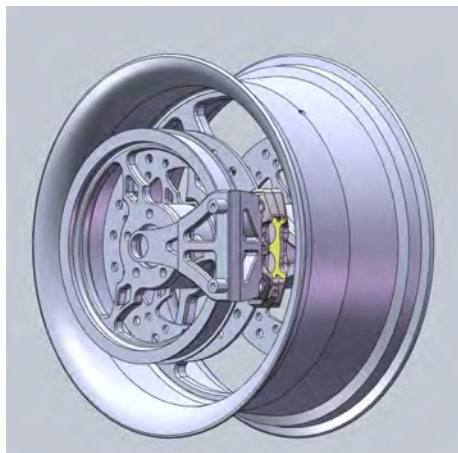
ETRIER 4 PISTONS pour SPRINGER
24-000 aluminium poli GAUCHE
24-001 anodisé noir GAUCHE
24-002 aluminium poli DROIT
24-003 anodisé noir DROIT



SUPPORT ETRIER pour SPRINGER
23-000 aluminium poli GAUCHE
23-001 anodisé noir GAUCHE
23-002 aluminium poli DROIT
23-003 anodisé noir DROIT



ETRIER 4 PISTONS pour BRAS OSCILLANT SOFTAIL + PATTE DE FIXATION
24-100 aluminium poli
24-101 anodisé noir



ENSEMBLE pour FREIN et POULIE
Platine et étrier, sans moyeu, ni jante,
ni poulie, ni disque.
37-000 aluminium poli
37-001 anodisé noir



FREIN POULIE
Etrier et poulie, sans moyeu ni jante
37-100 aluminium poli
37-101 anodisé noir



It takes more love to share the saddle than it does to share the bed.



DISQUE INOX CELTIQUE
AVANT

- 33-300** EVO
- 33-301** EVO noir
- 33-302** TWIN CAM
- 33-303** TWIN CAM noir

ARRIERE

- 34-300** EVO
- 34-301** EVO noir
- 34-302** TWIN CAM
- 34-303** TWIN CAM noir



DISQUE INOX 3 BRANCHES
AVANT

- 33-200** EVO
- 33-201** EVO noir
- 33-202** TWIN CAM
- 33-203** TWIN CAM noir

ARRIERE

- 34-200** EVO
- 34-201** EVO noir
- 34-202** TWIN CAM
- 34-203** TWIN CAM noir



DISQUE INOX usage sur mesure
AVANT

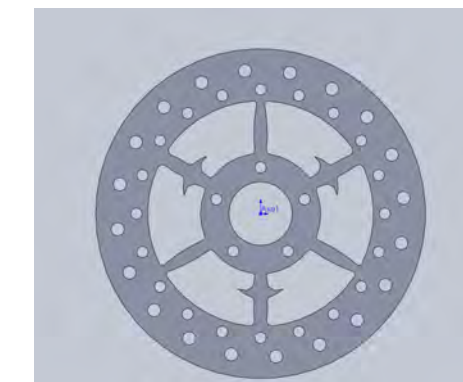
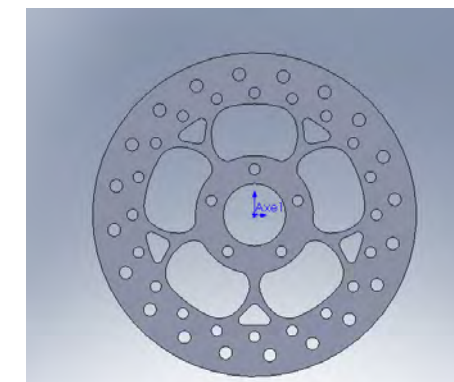
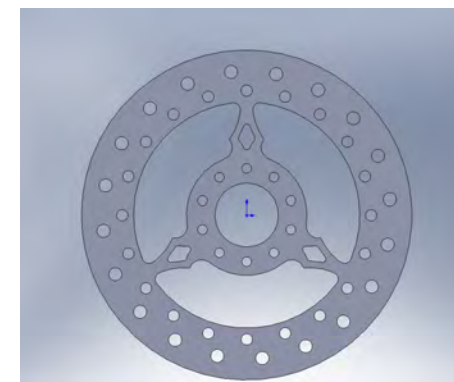
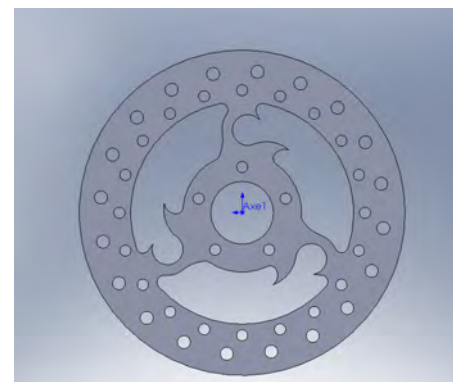
- 33-100** EVO
- 33-101** EVO noir
- 33-102** TWIN CAM
- 33-103** TWIN CAM noir

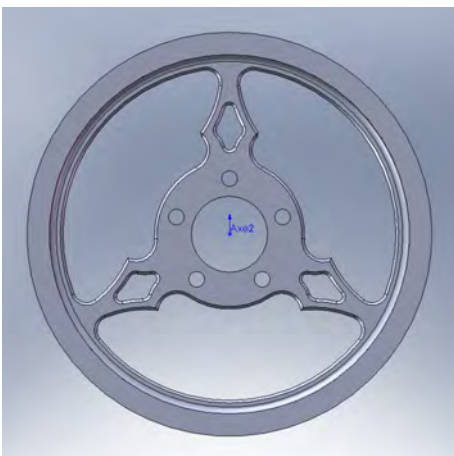
ARRIERE

- 34-100** EVO
- 34-101** EVO noir
- 34-102** TWIN CAM
- 34-103** TWIN CAM noir



Les disques de frein sont disponibles en diamètre 13", 11" 1/2, 10" et 8" 1/2" (préciser à la commande)





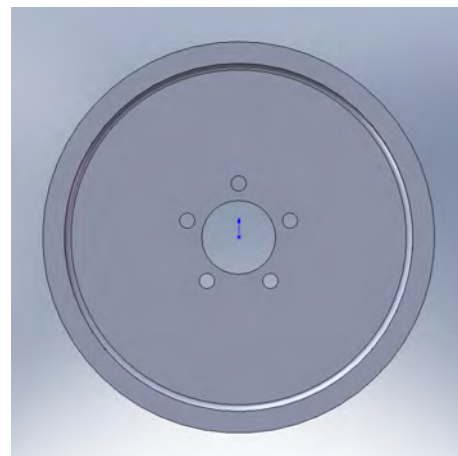
POULIE 3 BRANCHES
35-300 aluminium EVO
35-301 noir EVO
35-302 aluminium TWIN CAM
35-303 noir TWIN CAM



POULIE CELTIQUE
35-400 aluminium EVO
35-401 noir EVO
35-402 aluminium TWIN CAM
35-403 noir TWIN CAM

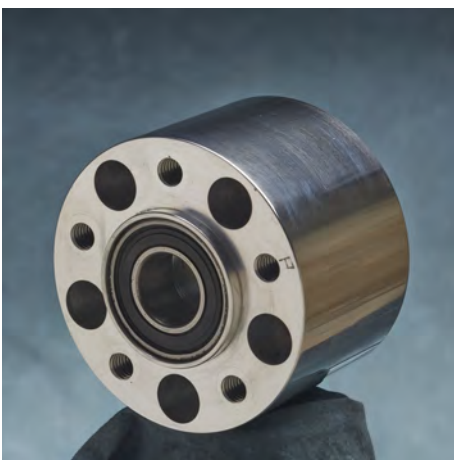


POULIE DRAGON usinage sur mesure
35-100 aluminium EVO
35-101 noir EVO
35-102 aluminium TWIN CAM
35-103 noir TWIN CAM



POULIE PLEINE
35-200 aluminium EVO
35-201 noir EVO
35-202 aluminium TWIN CAM
35-203 noir TWIN CAM

Les poulies Dragon Choppers sont disponibles en 61, 65, 66, 68 et 70 dents et en largeurs de 1", 1"1/8, 1"1/2 et 20 mm (à préciser à la commande).



MOYEU spécifique
 frein/poulie à droite
38-000 aluminium poli
38-001 anodisé noir



MOYEU spécifique
 frein à droite, poulie à gauche
38-002 aluminium poli
38-002N anodisé noir



SPINNER
 cache moyeu
19-001 aluminium poli
19-002 anodisé noir



*Four wheels move the body,
 Two wheels move the soul.*

La gamme de jantes DRAGON CHOPPERS se monte sur tous types de Harley Davidson®. Toutes les jantes sont en aluminium 6061-T6, usinées sur mesure à partir de roues pleines moulées et forgées en rotation. Les roues pleines sont fournies percées avec un ou deux moyeux.



DRAGON CHOPPERS AVANT

Twin Cam simple ou double disque
31-104 aluminium poli 19X2.5
31-105 noir 19X2.5
 Evo simple ou double disque
31-100 aluminium poli 21X3 ou 3.5
31-101 noir 21X3 ou 3.5
 Twin Cam simple ou double disque
31-102 aluminium poli 21X3 ou 3.5
31-103 noir 21X3 ou 3.5

ARRIERE

Twin Cam simple ou double moyeu
32-202 aluminium poli 16X3.5
32-203 noir 16X3.5
 Evo simple ou double moyeu
32-200 aluminium poli 16X3.5
32-201 noir 16X3.5
 Twin Cam simple ou double moyeu
32-206 aluminium poli 18X8.5
32-207 noir 18X8.5
 Evo simple ou double moyeu
32-204 aluminium poli 18X8.5
32-205 noir 18X8.5



PLEINES AVANT

Twin Cam simple ou double disque
31-206 aluminium poli 19X2.5
31-207 noir 19X2.5
 Evo simple ou double disque
31-208 aluminium poli 21X3.5
31-209 noir 21X3.5
 Twin Cam simple ou double disque
31-210 aluminium poli 21X3.5
31-211 noir 21X3.5

ARRIERE

Twin Cam simple ou double moyeu
32-104 aluminium poli 16X3.5
32-105 noir 16X3.5
 Evo simple ou double moyeu
32-106 aluminium poli 16X3.5
32-107 noir 16X3.5
 Twin Cam simple ou double moyeu
32-102 aluminium poli 18X8.5
32-103 noir 18X8.5
 Evo simple ou double moyeu
32-100 aluminium poli 18X8.5
32-101 noir 18X8.5



3 BRANCHES AVANT

Twin Cam simple ou double disque
31-306 aluminium poli 19X2.5
31-307 noir 19X2.5
 Evo simple ou double disque
31-308 aluminium poli 21X3.5
31-309 noir 21X3.5
 Twin Cam simple ou double disque
31-310 aluminium poli 21X3.5
31-311 noir 21X3.5

ARRIERE

Twin Cam simple ou double moyeu
32-302 aluminium poli 16X3.5
32-303 noir 16X3.5
 Evo simple ou double moyeu
32-300 aluminium poli 16X3.5
32-301 noir 16X3.5
 Twin Cam simple ou double moyeu
32-306 aluminium poli 18X8.5
32-307 noir 18X8.5
 Evo simple ou double moyeu
32-304 aluminium poli 18X8.5
32-305 noir 18X8.5



CELTIQUE AVANT

Twin Cam simple ou double disque
31-406 aluminium poli 19X2.5
31-407 noir 19X2.5
 Evo simple ou double disque
31-408 aluminium poli 21X3.5
31-409 noir 21X3.5
 Twin Cam simple ou double disque
31-410 aluminium poli 21X3.5
31-411 noir 21X3.5

ARRIERE

Twin Cam simple ou double moyeu
32-402 aluminium poli 16X3.5
32-403 noir 16X3.5
 Evo simple ou double moyeu
32-400 aluminium poli 16X3.5
32-401 noir 16X3.5
 Twin Cam simple ou double moyeu
32-406 aluminium poli 18X8.5
32-407 noir 18X8.5
 Evo simple ou double moyeu
32-404 aluminium poli 18X8.5
32-405 noir 18X8.5

Toutes les jantes sont disponibles en diamètre 16", 17", 18", 19" et 21" ainsi que dans plusieurs largeurs. Préciser à la commande.



FOURCHE CAPOTÉE complète
36-002 aluminium poli
36-003 anodisé noir
 TÉS de FOURCHE CAPOTÉE
36-005 aluminium poli
36-006 anodisé noir



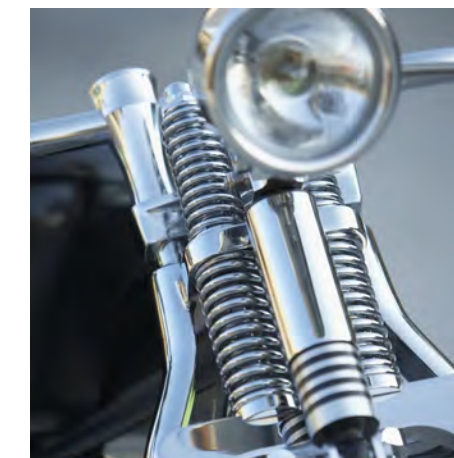
FOURCHE NON CAPOTÉE complète
36-004 aluminium poli
36-004N anodisé noir
 TÉS de FOURCHE NON CAPOTÉE
36-000 aluminium poli
36-001 anodisé noir



FOURCHE CAPOTÉE 3D
36-007 aluminium poli
36-008 anodisé noir



BUTÉE EXTERNE
41-000 aluminium poli
41-001 anodisé noir



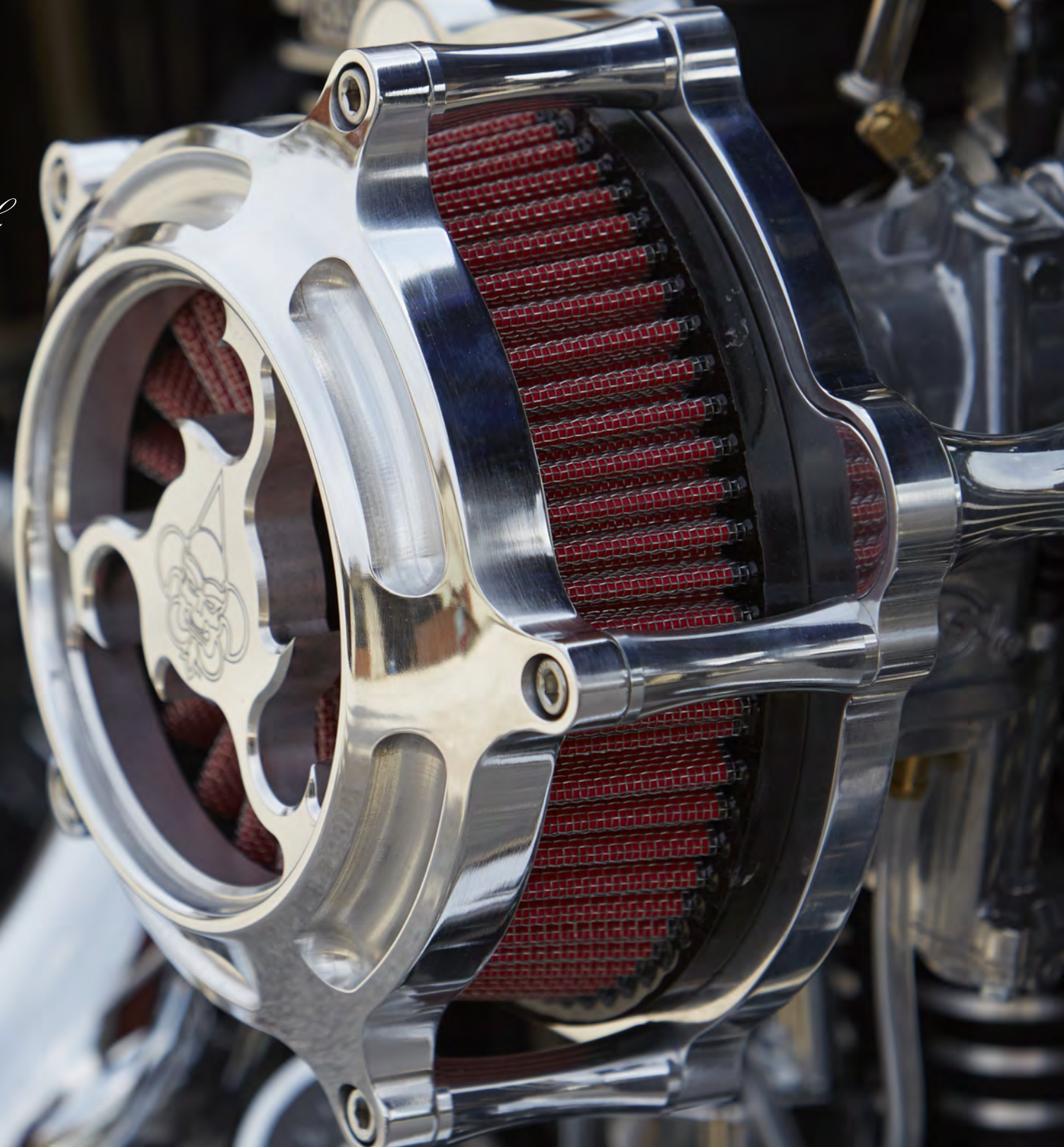
AMORTISSEUR FOURNAIÈS
40-002 aluminium poli
40-003 anodisé noir



SUPPORT amortisseur pour SPRINGER
41-000 aluminium poli
41-001 anodisé noir

Les fourches Dragon Choppers sont disponibles pour un montage simple ou double disque de frein, ainsi que dans plusieurs longueurs (à préciser à la commande).

*Only a biker knows
why a dog sticks
his head out of
a car window.*



31

FILTRES A AIR / AIR CLEANERS



5 BRANCHES

EVO & BT 1986-1989 carburateurs
S&S, Mikuni et CV
30-300 aluminium poli
30-301 noir
TWIN CAM 1999-2012 injection DELPHI
30-302 aluminium poli
30-303 noir
TOURING 2002-2007 carburateur ou
injection DELPHI
30-304 aluminium poli
30-305 noir
SPORTSTER 1991-2006 carburateur CV
et 2007-2012 injection DELPHI
30-306 aluminium poli
30-307 noir
TOURING 2008-2013 accélérateur
électronique
30-308 aluminium poli
30-309 noir



3 BRANCHES

EVO & BT 1986-1989 carburateurs
S&S, Mikuni et CV
30-200 aluminium poli
30-201 noir
TWIN CAM 1999-2012 injection DELPHI
30-202 aluminium poli
30-203 noir
TOURING 2002-2007 carburateur ou
injection DELPHI
30-204 aluminium poli
30-205 noir
SPORTSTER 1991-2006 carburateur CV
et 2007-2012 injection DELPHI
30-206 aluminium poli
30-207 noir
TOURING 2008-2013 accélérateur
électronique
30-208 aluminium poli
30-209 noir



GROS RAYONS

EVO & BT 1986-1989 carburateurs
S&S, Mikuni et CV
30-800 aluminium poli
30-801 noir
TWIN CAM 1999-2012 injection DELPHI
30-802 aluminium poli
30-803 noir
TOURING 2002-2007 carburateur ou
injection DELPHI
30-804 aluminium poli
30-805 noir
SPORTSTER 1991-2006 carburateur CV
et 2007-2012 injection DELPHI
30-806 aluminium poli
30-807 noir
TOURING 2008-2013 accélérateur
électronique
30-808 aluminium poli
30-809 noir



PETITS RAYONS

EVO & BT 1986-1989 carburateurs
S&S, Mikuni et CV
30-400 aluminium poli
30-401 noir
TWIN CAM 1999-2012 injection DELPHI
30-402 aluminium poli
30-403 noir
TOURING 2002-2007 carburateur ou
injection DELPHI
30-404 aluminium poli
30-405 noir
SPORTSTER 1991-2006 carburateur CV
et 2007-2012 injection DELPHI
30-406 aluminium poli
30-407 noir
TOURING 2008-2013 accélérateur
électronique
30-408 aluminium poli
30-409 noir

Tous les filtres sont usinés dans la masse et sont fournis avec un élément filtrant K&N lavable, les mises à l'air des culasses sont intégrées dans les platines de montage.



FLEUR DE LYS

EVO & BT 1986-1989 carburateurs
S&S, Mikuni et CV
30-500 aluminium poli
30-501 noir
TWIN CAM 1999-2012 injection DELPHI
30-502 aluminium poli
30-503 noir
TOURING 2002-2007 carburateur ou
injection DELPHI
30-504 aluminium poli
30-505 noir
SPORTSTER 1991-2006 carburateur CV
et 2007-2012 injection DELPHI
30-506 aluminium poli
30-507 noir
TOURING 2008-2013 accélérateur
électronique
30-508 aluminium poli
30-509 noir



ELLIPSE

EVO & BT 1986-1989 carburateurs
S&S, Mikuni et CV
30-600 aluminium poli
30-601 noir
TWIN CAM 1999-2012 injection DELPHI
30-602 aluminium poli
30-603 noir
TOURING 2002-2007 carburateur ou
injection DELPHI
30-604 aluminium poli
30-605 noir
SPORTSTER 1991-2006 carburateur CV
et 2007-2012 injection DELPHI
30-606 aluminium poli
30-607 noir
TOURING 2008-2013 accélérateur
électronique
30-608 aluminium poli
30-609 noir



VINTAGE

EVO & BT 1986-1989 carburateurs
S&S, Mikuni et CV
30-700 aluminium poli
30-701 noir
TWIN CAM 1999-2012 injection DELPHI
30-702 aluminium poli
30-703 noir
TOURING 2002-2007 carburateur ou
injection DELPHI
30-704 aluminium poli
30-705 noir
SPORTSTER 1991-2006 carburateur CV
et 2007-2012 injection DELPHI
30-706 aluminium poli
30-707 noir
TOURING 2008-2013 accélérateur
électronique
30-708 aluminium poli
30-709 noir



CELTIQUE

EVO & BT 1986-1989 carburateurs
S&S, Mikuni et CV
30-100 aluminium poli
30-101 noir
TWIN CAM 1999-2012 injection DELPHI
30-102 aluminium poli
30-103 noir
TOURING 2002-2007 carburateur ou
injection DELPHI
30-104 aluminium poli
30-105 noir
SPORTSTER 1991-2006 carburateur CV
et 2007-2012 injection DELPHI
30-106 aluminium poli
30-107 noir
TOURING 2008-2013 accélérateur
électronique
30-108 aluminium poli
30-109 noir



Tous les filtres sont usinés dans la masse et sont fournis avec un élément filtrant K&N lavable, les mises à l'air des culasses sont intégrées dans les platines de montage.



CARTER DE PRIMAIRE
PAR COURROIE (toutes largeurs)
09-001 aluminium poli
09-023 anodisé noir

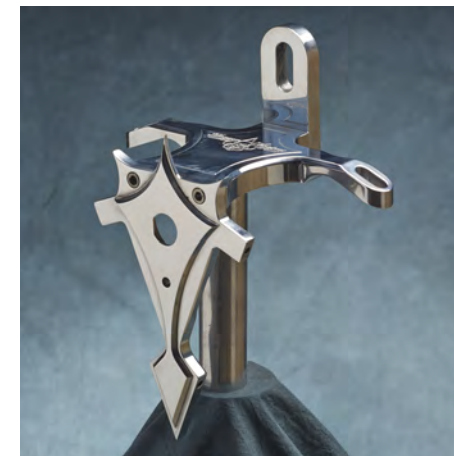
KIT DE TRANSMISSION PRIMAIRE PAR COURROIE
09-024 aluminium poli
09-025 anodisé noir

*Faster, faster, faster, until the thrill of
speed overcomes the fear of death.*
Hunter Thompson

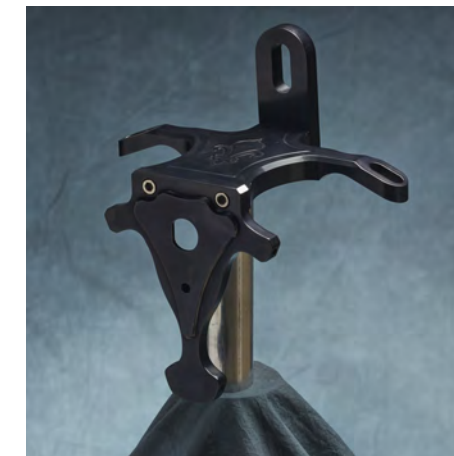




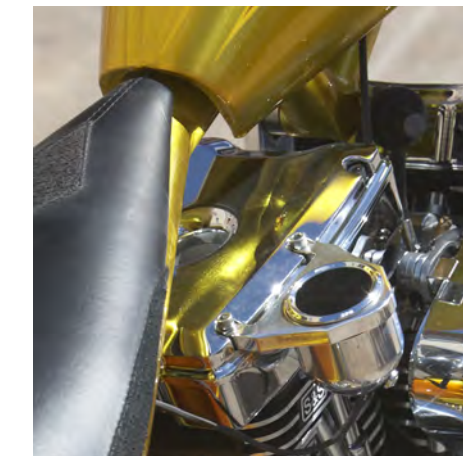
SUPPORT COMPEUR sur té de fourche
13-015 laiton
13-013 aluminium poli
13-014 anodisé noir



SUPPORT BOBINES
16-001 aluminium poli
16-003 anodisé noir
16-005 anodisé noir contrast cut



SUPPORT BOBINES
16-002 aluminium poli
16-004 anodisé noir
16-006 anodisé noir contrast cut



SUPPORT COMPTEUR lateral Ø 48
 Culasse S&S
13-001 aluminium poli
13-001N anodisé noir
13-007 laiton
 Culasse EVO
13-003 aluminium poli
13-003N anodisé noir
13-009 laiton
 Culasse TWIN CAM
13-005 aluminium poli
13-005N anodisé noir
13-011 laiton
 SUPPORT COMPTEUR lateral Ø 52
 Culasse S&S
13-002 aluminium poli
13-002N anodisé noir
13-008 laiton
 Culasse EVO
13-004 aluminium poli
13-004N anodisé noir
13-010 laiton
 Culasse TWIN CAM
13-006 aluminium poli
13-006N anodisé noir
13-012 laiton



SUPPORT KLAXON
16-100 aluminium poli
16-101 anodisé noir

Most motorcycle problems are caused by the nut that connects the handlebar to the saddle.



BIG MOUTH norme française
LATERAL

- 18-005 aluminium poli
- 18-006 anodisé noir



DIAMOND norme française
LATERAL

- 18-001 aluminium poli
- 18-002 anodisé noir



ARCHE norme française
LATERAL

- 18-003 aluminium poli
- 18-004 anodisé noir



LATERAL SANS FEU STOP
Eclairage de plaque inclus.

- 18-017 aluminium poli
- 18-018 anodisé noir

CAT EYE norme française
LATERAL

- 18-007 aluminium poli
- 18-008 anodisé noir



- FEUX pour supports de plaque
- MCS 900214 ARCHE
 - MCS 900204 DIAMOND
 - MCS 900213 BIGMOUTH
 - MCS 900203 CAT EYE





PHARE 5"3/4
15-002 aluminium poli
15-004 anodisé noir



PHARE 4"1/2
15-001 aluminium poli
15-003 anodisé noir



PHARE VINTAGE 5"3/4
15-006 aluminium poli
15-008 anodisé noir



PHARE VINTAGE 4"1/2
15-005 aluminium poli
15-007 anodisé noir



PHARE 4"1/2 compteur intégré
15-009 aluminium poli
15-010 anodisé noir



OPTIQUE homologuée
MCS 901901 4"1/2
MCS 901894 5"3/4



"DRAGON CHOPPERS"
allumage embrayage
45-001 noir **45-006** noir
45-000 alu poli **45-007** alu poli



"FIÈREMENT FABRIQUÉ..."
allumage embrayage
45-003 noir **45-008** noir
45-002 alu poli **45-009** alu poli

Les trappes sont personnalisables avec le motif de votre choix. Nous consulter.
Trappe brute: **45-004** aluminium poli / **45-005** anodisé noir



CASQUE JET homologué PREMIER
BLANC BRILLANT
25-003 taille M
25-004 taille L
25-005 taille XL
25-006 peinture de casque personnalisée



CASQUE JET homologué PREMIER
NOIR MAT
25-000 taille M
25-001 taille L
25-002 taille XL



ZIPPO armor case
43-001 laiton
43-000 chromé



GRINDER
42-000 aluminium poli
42-001 anodisé noir





PORTE-CLEFS
44-000 aluminium poli



PATCH brodés
39-000 lot de 3 (2 Dragon Choppers,
1 grand, 1 petit et 1 rond "Fièrement")



CHEMISE MECANO "DICKIES"

- 29-000 blanc M
- 29-001 blanc L
- 29-002 blanc XL
- 29-003 blanc XXL
- 29-008 noir M
- 29-009 noir L
- 29-010 noir XL
- 29-011 noir XXL

- 29-004 gris M
- 29-005 gris L
- 29-006 gris XL
- 29-007 gris XXL
- 29-012 beige M
- 29-013 beige L
- 29-014 beige XL
- 29-015 beige XXL

POLOS

- 29-016 blanc M
- 29-017 blanc L
- 29-018 blanc XL
- 29-019 blanc XXL

- 29-020 noir M
- 29-021 noir L
- 29-022 noir XL
- 29-023 noir XXL



Photos © antoine schramm +33(0)611 819 631 aschramm@orange.fr
 Conception graphique Marion Gosselin gosselin.marion1@gmail.com / Antoine Schramm 11/2013
 Photos non contractuelles. Les caractéristiques des produits présentés sont susceptibles d'être modifiées.
 HARLEY DAVIDSON, BERINGER et DRAGON CHOPPERS sont des marques déposées.